

実際にお住まいのお施主様宅で、
高気密高断熱・高遮熱(屋根二重化)を体感できます

施主様宅 2邸
[予約制]

真夏の体感会

この度、当社で建築させて頂いたOB施主様のお住まいを体感させていただけることになりました。どちらのお宅も、沢山の家を体感された上で確信をもって建てられた素晴らしい高性能住宅です。当日は夏の建物内を体感できるだけでなく、お施主様に建てる時の話や、実際の住み心地を直接聞くこともできる、貴重な機会です。是非ご参加くださいね。

7/29(土)

- ① 午前 10:00 ~ 11:30
- ② 午後 1:00 ~ 2:30
- ③ 午後 2:30 ~ 4:00

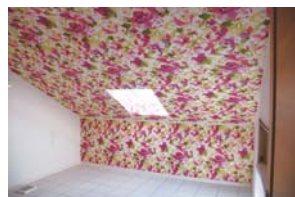
※ご希望の時間枠でお申込ください

8/6(日)

- ① 午前 10:00 ~ 11:30
- ② 午後 1:00 ~ 2:30
- ③ 午後 2:30 ~ 4:00

※ご希望の時間枠でお申込ください

岡山市
東区西祖
K様邸



K様邸のみどころ

- ・平成28年11月完成、お引渡し
- ・延床面積48.73坪
- ・外壁材は当社オリジナルの陶性外壁(第二弾)
- ・輸入クロスなどを用いた華やかなデザイン

倉敷市
真備町
N様邸



N様邸のみどころ

- ・平成27年7月完成、お引渡し
- ・延床面積42.92坪
- ・外壁材は軽量気泡コンクリート(ALC)
- ・白と無地の壁紙を基調とし落ち着いたデザイン

※本見学会は予約制です。お申込み頂いた方へ地図をご送付させていただきます。

おいしいな コスミック



株式会社 コスミック・ガーデン

0120-017-539

TEL: 086-243-8115 FAX: 086-243-8112 URL: <http://cosmic-g.jp/> Mail: info@cosmic-g.jp

理想の冷房・暖房とは？

最適な室内環境は、暖房時・冷房時とも共通して、部屋の壁・床・天井・室温が全て同じ温度であり（夏は25～27度、冬は22～24度）、体から全方位に緩やかに熱が放射され続ける、春の自然の中にあるような環境と考え、これまで高气密・高断熱性能を追求してきました。



当社社長宅 2015年8月23日撮影



当社社長宅 2016年1月31日撮影

上の当社社長宅のサーモグラフィの写真は、その理想の温熱状態であることを表しています。この写真を撮影された東京大学准教授 前真之氏の著書「[エコハウスのウソ \[増補改訂版\]](#)」にも、「理想の冷暖房」として、ほぼ同様の写真が掲載されています。当社の目指してきた室内環境が、研究者の視点からも理想の状態であることが確認できたと言えます。

この自然に近い状態を実際のお宅で体感して、実感として覚えて頂ければと思います。

（「[エコハウスのウソ \[増補改訂版\]](#)」は、住宅の温熱環境のあるべき姿について分かりやすく書かれている、最もおすすめしたい一冊です。是非ご一読ください。）

その他の見どころ

夏は涼しさが気になりますが、住む人の安全・安心を長期にわたり確保するためには、住宅の性能は全ての面において高めておくべきです。温熱環境だけではなく、あらゆる性能を確認してください。

耐震強度

- ・補強型枠組壁工法により、震度6強でもほぼ損傷のない躯体（過去5棟の完成邸を[振動させて計測](#)）。

遮熱・気密・断熱性能

- ・全棟気密測定を行い、隙間相当面積（[C値](#)）[0.5以下](#)標準とする、高い気密性能。
- ・断熱材には冷凍倉庫用（[30倍発泡](#)）の現場発泡硬質ウレタンを吹付。
- ・窓には、断熱性能の高いYKK AP社の[両面樹脂サッシ](#)を採用。
- ・[屋根を二重化](#)して通気層を設けることにより、日射による熱が室内に伝わりにくい遮熱構造。

耐久性能

- ・外部に露出する金属には [18-8ステンレス](#)を使用。細部に至る高い耐久性能を追求。
- ・地中からではなく飛来して食害を及ぼす[アメリカカンザイシロアリ対策](#)として躯体にホウ酸塩を処理。

健康性能

- ・床は無垢材、壁紙は布、紙製を標準採用。室内の雰囲気、質感高さを確認してください。
- ・実証実験にて花粉症の症状軽減や落ち着く傾向の結果が得られた天然鉱石のパウダーを全室に施工。

本体感会が、皆様のご検討の参考になることを祈っております。