



# コスミック・ガーデンの高性能住宅を体感できる 真冬の完成見学会

高性能住宅の冬の完成見学会を、お施様のご厚意により開催させていただきます。  
真冬は住宅が最も性能を発揮する時期。そして、その性能を体感で確かめることができる時期です。この機会に、建物全体の温度差が少ない、心地よい空間を体感してみてください。

日時 2/6 (土)・7 (日) AM10:00 ~ PM4:00

会場 岡山市東区金田 T様邸 (延床面積 30.8 坪)

※本見学会は予約不要です。

## 見どころ

- 断熱性能 (外皮平均熱貫流率) UA 値  $0.63 \text{ W} / \text{m}^2 \text{ K}$ ・  
気密性能 (隙間相当係数) C 値  $0.5 \text{ c m}^2 / \text{m}^2$  以下。  
数値だけでなく、実際に各部屋の温度差が小さい  
高気密・高断熱性能の住宅です。
- 1階LDKと屋根裏の2台のエアコンで全館空調。  
設計通りの性能が出ているからこそ実現する空調です。
- 約30坪の床面積にLDK・3つの洋室・ウォーク  
インクローゼットやパントリーをまとめ、階段で上が  
れる屋根裏スペースも設けました。間取りやスペースの  
使い方も参考にしてみてください。

※写真は建築中のものです



# 家は、性能。



株式会社 コスミック・ガーデン

お問い合わせ コスミック  
0120-017-539

TEL: 086-243-8115 FAX: 086-243-8112 URL: <http://cosmic-g.jp/> Mail: [info@cosmic-g.jp](mailto:info@cosmic-g.jp)

# 見学会場のご案内

## 広域地図

岡山市東区金田  
付近



## 会場付近地図



## T様邸 その他の見どころ

高い基本性能（高耐震・高気密・高断熱・高耐久・健康性能）

### 【高耐震】

補強型枠組壁工法により震度6強でも損傷の危険のない判定（過去5棟の完成邸を実際に揺らして計測した実績より）。

### 【高気密・高断熱】

冷凍倉庫にも使われるの現場発泡硬質ウレタン断熱材（30倍発砲）、両面樹脂サッシ・ペアガラスによる高気密・高断熱性能。気密性能は全棟測定でC値0.5c㎡/㎡以下を標準としています。

### 【高耐久】

外壁には親水性で汚れが落ちやすい窯業系サイディングを使用。屋根は耐久性の高い三州釉薬瓦。外部に露出する金属は全て18-8ステンレスを使用し、経年の劣化を防ぎます。アメリカカンザイシロアリに対応するホウ酸塩処理も標準です。

### 【健康性能】

壁紙は布や紙の素材のものを主に使い、床材等も無垢材を採用。化学物質の放散量を極力抑え、石油化学系の接着剤などが原因の新築の臭いは殆どありません。また川崎医科大学と共同研究で効果を検証した天然鉱石の粉末「コスミックパウダー」を全室に施工。花粉症やアレルギーの症状が低減したという声を多く頂いています。

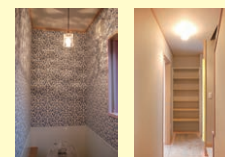
## その他の住まいとしての工夫

### 【収納】

スペースを有効に活用してパントリー（食品庫）・書棚・クローゼットなどを設け、収納量を確保しています。

### 【玄関ポーチ】

隣接の敷地内の建物との行き来を考慮し、どの方向からも上がりやすいように玄関ポーチへのステップを三方向に設けています。



**当日の連絡先：090-2297-2821**