

北海道・東北レベルの気密・断熱と  
樹脂サッシトリプルガラスを全面採用

予約不要  
です

# 高性能住宅 完成見学会

日時

4 / 23 (土) 24 (日)  
AM10:00 ~ PM4:00

会場

倉敷市連島 I 様邸

断熱性能  $U_A$  値  $0.46W/m^2 \cdot K$   
(2020年義務化 北海道レベル)

気密性能 C 値  $0.5c m^2 / m^2$  以下



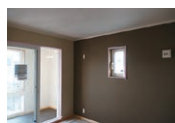
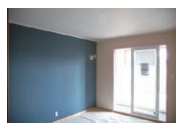
## 本見学会の見どころ



気密性の高いツーアクション窓

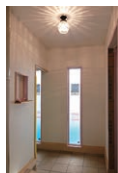
### 樹脂サッシ+トリプルガラス

国内最高レベルの断熱性能を持つ、両面樹脂サッシ+トリプルガラスの APW430 を全面採用。気密性の高いツーアクション窓も数カ所に採用し、断熱・気密性能をさらに向上させました。実質的な断熱性能は  $U_A$  値  $0.46W/m^2 \cdot K$  (2020年義務化基準 北海道・東北レベル) です。



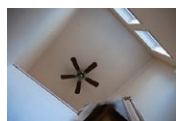
### 上質な布・紙製クロスと無垢の床・内部ドア。 シンプルで落ち着いたコーディネートに。

お施主様の嗜好に合わせて、統一感をもたせつつ各部屋の配色を少しずつ変化させ、全体としては落ち着いたコーディネートになりました。間取りや各部屋の機能面においても、キッチン奥のスペースを活かした収納庫、洗濯機を2台並べて置ける広い脱衣所、回遊できる間取り、個室としての使用を想定した1階和室、階段下のお手洗い、2階の廊下からつながる1階屋根裏収納、ウィンターガーデンなども、今後のご検討の参考にしてください。



### 室内の空気の清浄さを体感してください。

川崎医科大学との実証実験において、施工しない部屋と比較して花粉症の症状が軽減する割合が高いという結果が得られた素材を建物内の全室の壁と天井に施工しています。ご自身の症状に変化があるかどうかを、実際に建物に入って体感していただけます。



※本見学会の御予約は不要です。裏面の地図で会場にお越しください。

おーいいな コスミック



株式会社 コスミック・ガーデン

0120-017-539

TEL: 086-243-8115 FAX: 086-243-8112 URL: <http://cosmic-g.jp/> Mail: [info@cosmic-g.jp](mailto:info@cosmic-g.jp)

# 広域地図

倉敷市連島付近



# 詳細地図

倉敷市連島付近

※カーナビの方は「倉敷市連島1丁目9(駐車場そばの公園)」等で付近までお越しください。

**駐車場**

お車はこちらに駐車して会場までお越しください。

**会場**



★申し訳ございませんが、駐車場に限りがあり満車になる場合がございます。近隣への路上駐車はお控えくださいますよう、何卒お願い申し上げます。

**当日の連絡先：090-2297-2821**