

花粉症の症状の軽減されるか？体感できる

高性能住宅 完成見学会

お施主様のご厚意により、高性能住宅の完成見学会を開催させていただきます。
高気密高断熱の他、外装材には耐久性の高いの焼きレンガ（スライスレンガ）を使い、内部も床よりも少し高くした畳スペースや、たくさんの収納、スタンドグラス、モザイクタイル、数々のデザイナーズクロス、2階の和室など、これから住宅をご検討の皆様の参考になるところがいくつもあるお宅です。是非、この機会にご覧ください。

日時

3 / 18 (土) ・ 19 (日)

- ① AM10:00 ~
- ② PM 1:30 ~
- ③ PM 3:30 ~

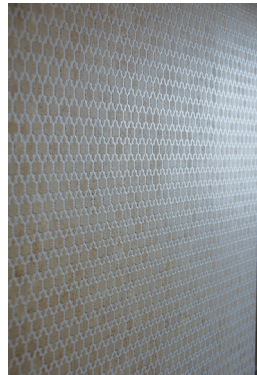
※駐車場に限りがあるため、①～③の時間帯でご予約をお願い致します。
ご予約いただいた方に地図をお送りいたします。

会場

赤磐市桜ヶ丘西 H様邸 (延床面積 35.06 坪)

体感できるのは・・・

- 断熱はZEH(ネット・ゼロ・エネルギー住宅)レベルのUA値0.6の高断熱、気密は全棟測定C値0.5以下の高気密。床面の裏側で断熱する床断熱仕様です。(基礎断熱ではありません。)
- 川崎医科大学との共同研究により、花粉症の症状が軽減されることが確認された特殊な素材を全室の壁に施工しています。症状の出ている方は、意識してみてください。



※写真は全て建築中のものです。

家は、性能。



株式会社 コスミック・ガーデン

おいしいな コスミック

0120-017-539

TEL: 086-243-8115 FAX: 086-243-8112 URL: <http://cosmic-g.jp/> Mail: info@cosmic-g.jp